



Ter Doestweide 13

Hellevoetsluis



Voorne Makelaars

makelaardij & vastgoed advies



Kom wonen in de Ravense Hoek

De meest recente woonwijk van Hellevoetsluis is de Ravense Hoek.

De bouw van deze wijk is gestart in 1997, de wijk is opgeleverd in 2009.

Ravense Hoek heeft een brede school, een multifunctionele accommodatie met kinderopvang. Voor de dagelijkse levensbehoeften kan men terecht bij het ernaast gelegen buurtwinkelcentrum van Den Bonselhoek aan de Jachthoorn.

De eerste buurt in de Ravense Hoek is Wagenzicht. De buurt is in een halve cirkel rondom het centrale park van Ravense Hoek gebouwd. Rijenwoningen, twee-onder-één-kapwoningen en vrijstaande huizen op ruime kavels wisselen elkaar af. Vooral langs de randen zijn woningen met een sprekende architectuur te zien. Ook zijn er een aantal appartementencomplexen.

De tweede buurt is Altena. Ook in deze buurt zijn alle straten gericht op het centrale park. Naast een mengeling van rijenwoningen, twee-onder-één-kapwoningen en vrijstaande huizen, zijn hier ook een aantal appartementencomplexen gerealiseerd. De architectuur van de Ravense Hoek is nogal bijzonder. Het park heeft de vorm van een langgerekte ovaal, waardoor aan het zuidelijk uiteinde het stratenplan ook in een halfronde vorm loopt, een soort waaier dus. In het park zelf is een grote vijver te vinden met in het midden een eiland. Dit eiland is bereikbaar via een kleine brug aan de zijkant of via een kleine pont die u zelf kunt voorttrekken over het water.





Ter Doestweide 13

Hellevoetsluis

Grote woning met bijzondere architectuur in de populaire wijk de Ravense Hoek, op 1 minuut lopen van het centrale park. Ideaal voor een wat groter gezin, die ruimte zoekt en die de woning helemaal naar hun eigen smaak willen inrichten.

Bouwjaar

2002

Woonoppervlakte

141 m²

Aantal slaapkamers

5

energielabel

A







Woonkamer

De woonkamer heeft een goede maat. Op de beganegrondvloer liggen nu houten vloerdelen.

De wanden zijn voorzien van wit vliesbehang.

Naar de achtertuin is een schuifpui met grote glasvlakken.

OPPERVLAKTE

38 m²



Indeling

De woning beschikt over een royale voortuin en een opvallende voorgevel. U komt de woning binnen in een grote en lichte hal, waar de trap naar de eerste verdieping, de toegang tot de opbergruimte onder de trap en het toilet is. De meterkast bevindt zich ook in de hal.

Begane grond

De woonkamer heeft een goede maat. Op de beganegrondvloer liggen nu houten vloerdelen. De wanden zijn voorzien van wit vliesbehang. Naar de achtertuin is een schuifpui met grote glasvlakken. Keuken is lekker licht door de raampartijen. De indeling is functioneel en voorzien van de volgende (inbouw) apparatuur: vaatwasser (vervangen in 2018), koelvriescombinatie, apart groot gasfornuis met oven en geluidsarme afzuigkap.

Eerste verdieping

Boven op de eerste etage zijn twee slaapkamers en de badkamer. Doordat er verder een apart toilet is, is er veel ruimte voor de badkamer: Deze is nu voorzien van zowel een bad als een douche, design radiator en een wasbak.

Tweede verdieping

Op de tweede etage zijn drie slaapkamers. Doordat de woning een plat dak heeft, zijn de m² van al deze slaapkamers volledig bruikbaar. Ook is op de tweede verdieping de installatieruimte. De woning beschikt over 6 zonnepanelen en een zonneboiler voor warm water. Tenslotte is er een cv (vernieuwd in 2018). De zonneboiler beschikt over een vermogen van 80 liter en zeker op zonnige dagen betekent dit een enorme vermindering van de kosten. Een van de slaapkamers op de tweede verdieping beschikt ook nog over een eigen balkon aan de voorzijde van de woning. De wasruimte / opbergruimte is ook in te richten als 5e slaapkamer.

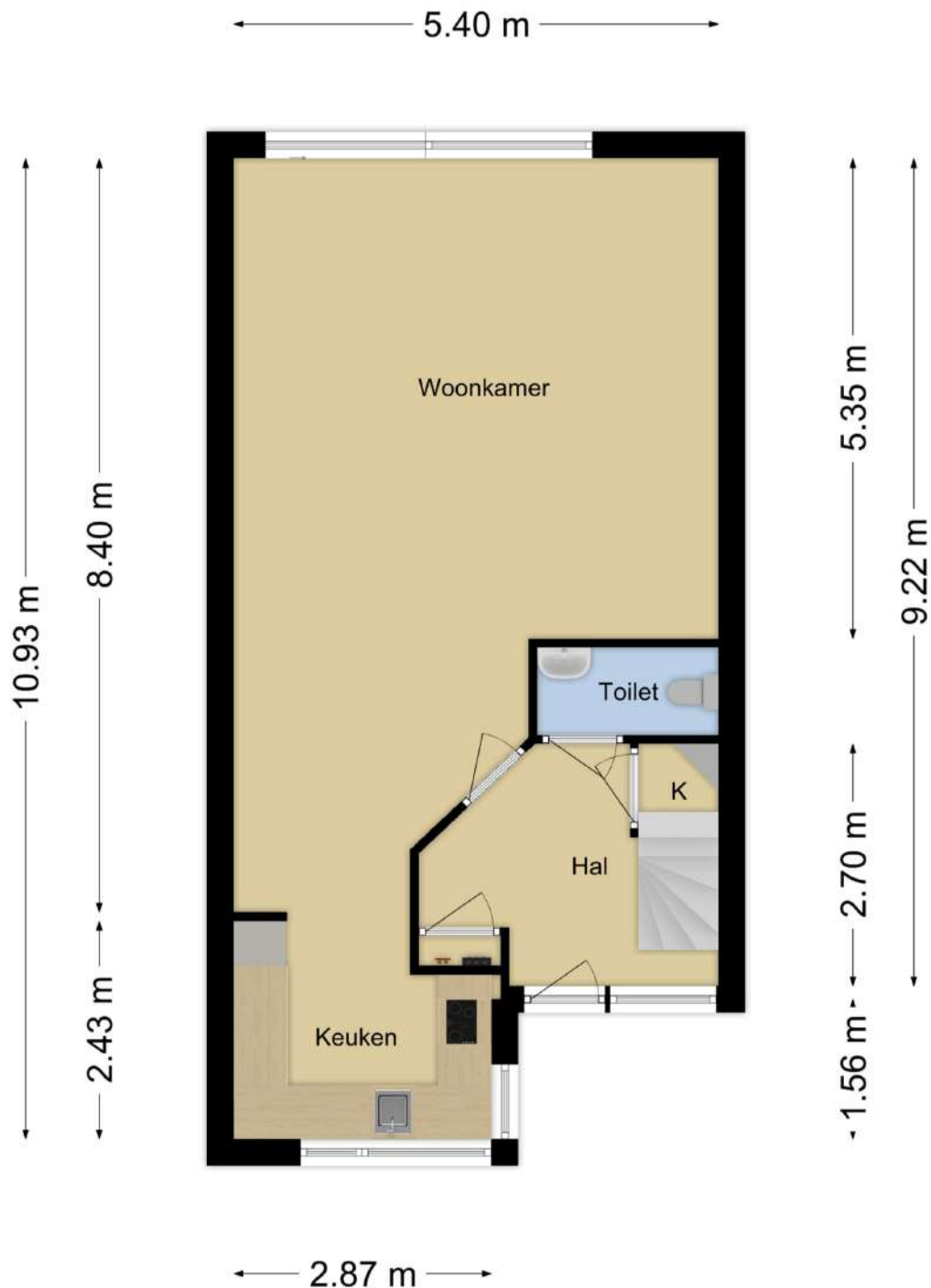
Bijzonderheden

- Veel woonoppervlakte: 141 m² door plat dak
- Bouwjaar 2002
- Het schilderwerk buiten is gedaan in oktober 2018.
- 6 zonnepanelen (geïnstalleerd september 2018)
- Zonneboiler met vermogen van 80 liter.
- CV recent (2018) vervangen.
- Het centrale afzuigstelsel is eind 2018 gereinigd.
- Woning ligt op 1 minuut lopen van het centrale park in de Ravense Hoek
- Scholen en supermarkt dichtbij





Plattegrond begane grond



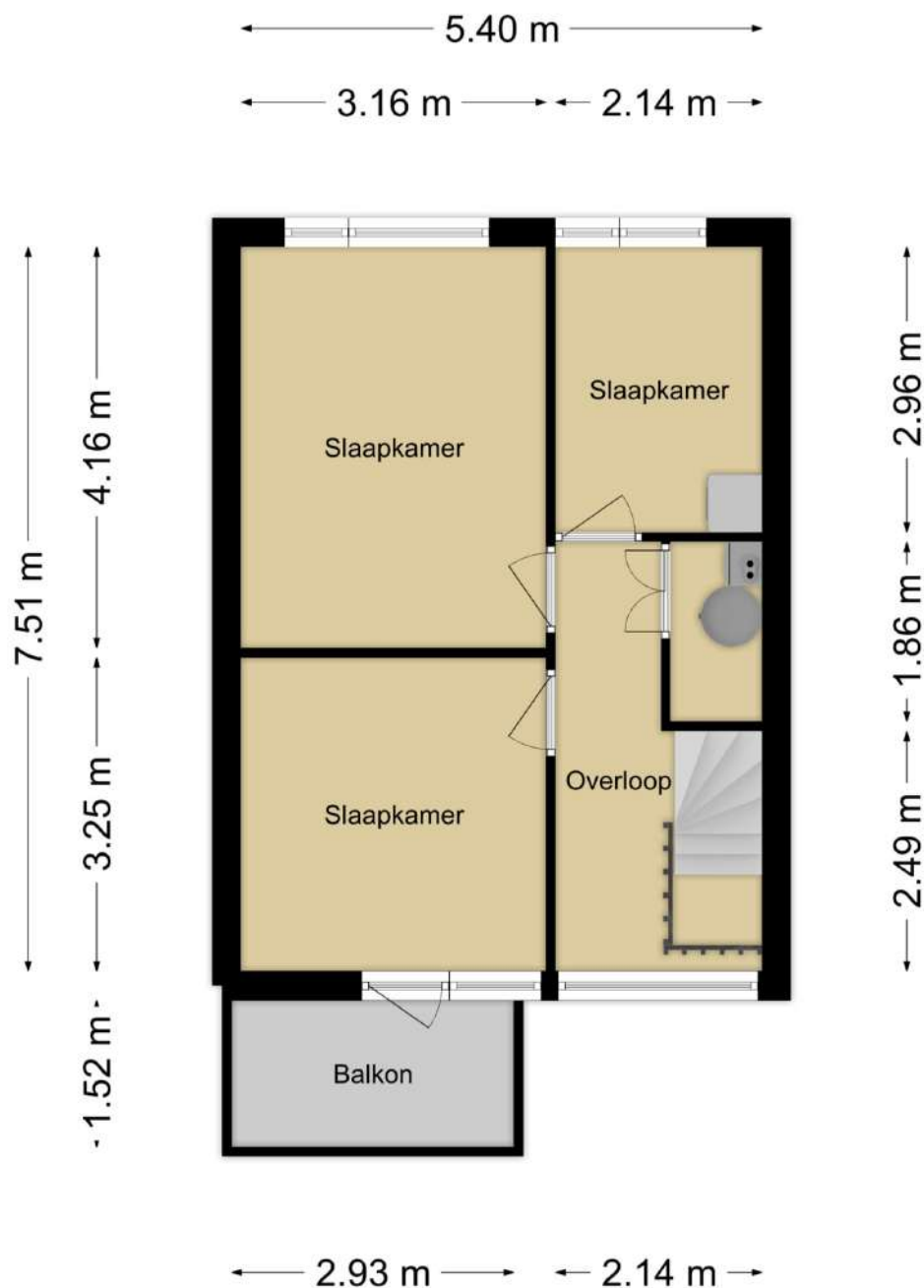
Deze plattegronden zijn opgemaakt voor indicatieve doeleinden.
Hieraan kunnen geen rechten worden ontleend.

Plattegrond 1e verdieping



Deze plattegronden zijn opgemaakt voor indicatieve doeleinden.
Hieraan kunnen geen rechten worden ontleend.

Plattegrond 2e verdieping



Deze plattegronden zijn opgemaakt voor indicatieve doeleinden.
Hieraan kunnen geen rechten worden ontleend.

Rondom de woning

De woning ligt in de populaire wijk de Ravense Hoek dichtbij voorzieningen zoals scholen en supermarkt. Het centrale park van de wijk ligt op 1 minuut lopen van de woning.



Aantekeningen



VOORNE MAKELAARS



Voorne Makelaars Makelaardij & Vastgoed Advies

Maltaweide 8
3223 MJ Hellevoetsluis

0181 899 313
info@voornemakelaars.nl
voornemakelaars.nl

De gegevens in deze brochure zijn bedoeld om u een algemene indruk te geven over de woning. Hoewel deze informatie met de grootst mogelijke zorg is samengesteld, blijft de mogelijkheid bestaan dat er fouten en/of onvolledigheden in de omschrijving en/of de tekeningen staan. Noch de verkoper, noch Voorne Makelaars aanvaardt in dit geval enige aansprakelijkheid. Aan de informatie en de tekeningen in deze brochure kunnen geen rechten worden ontleend.