

Korenaar 86

Hellevoetsluis



Voorne Makelaars

makelaardij & vastgoed advies



Korenaar 86

Hellevoetsluis

Grote eengezinswoning in aantrekkelijk woonbuurt dichtbij tal van voorzieningen. De woning is een samenvoeging van twee woningen, waardoor je beneden naast een grote eetkeuken, ook over twee woonkamers beschikt. De auto kan op eigen terrein geparkeerd worden.

Bouwjaar 1977

Woonoppervlakte 173 m²

Aantal slaapkamers 3

energielabel

C





Entree







Woonkamer

Deze woning beschikt over twee woonkamers. Natuurlijk kunnen deze ruimtes ook een andere bestemming krijgen zoals een eetkamer of kantoor aan huis.

OPPERVLAKTE

26 + 22 m²



Indeling

Begane grond

Woning heeft een royale voortuin, waarin plaats is voor het parkeren van de auto, een grote schuur en groen. Via de hal is de toegang tot de eerste woonkamer, toilet en de woonkeuken. Er is een inpandige berging met daarin een douchemogelijkheid voor huisdieren en eventueel opstelplaats voor wasmachine en / of droger.

De grote woonkeuken is van alle gemakken voorzien: Koken op inductie, aparte infrarood grillplaat, brede elektrische oven, magnetron, vaatwasmachine en keukeneiland in het midden, waaraan gekookt, gegeten en gezeten kan worden.

De woning beschikt over twee woonkamers, logisch aangezien het een samenvoeging van twee woningen betreft. Er is een grote verbinding gemaakt tussen de woonkamers met dubbele openslaande deuren. In een van de woonkamer is een open haard. Beide kamers hebben een schuifpui en zijn door de vele ramen erg licht en ruimtelijk.

Eerste verdieping

De trap naar boven toe is voorzien van een traplift. Op de eerste verdieping zijn twee grote slaapkamers, waarvan er nu één is ingericht als kantoor / werkruimte. Deze kamer beschikt over een zogenaamd "verhuisraam"; een raam dat volledig open kan, waardoor grote spullen naar binnen gebracht kunnen worden.

De badkamer is erg groot en voorzien van bad, aparte douche, toilet en wastafel. Tevens is een aparte wasruimte / grote opbergkast aanwezig.

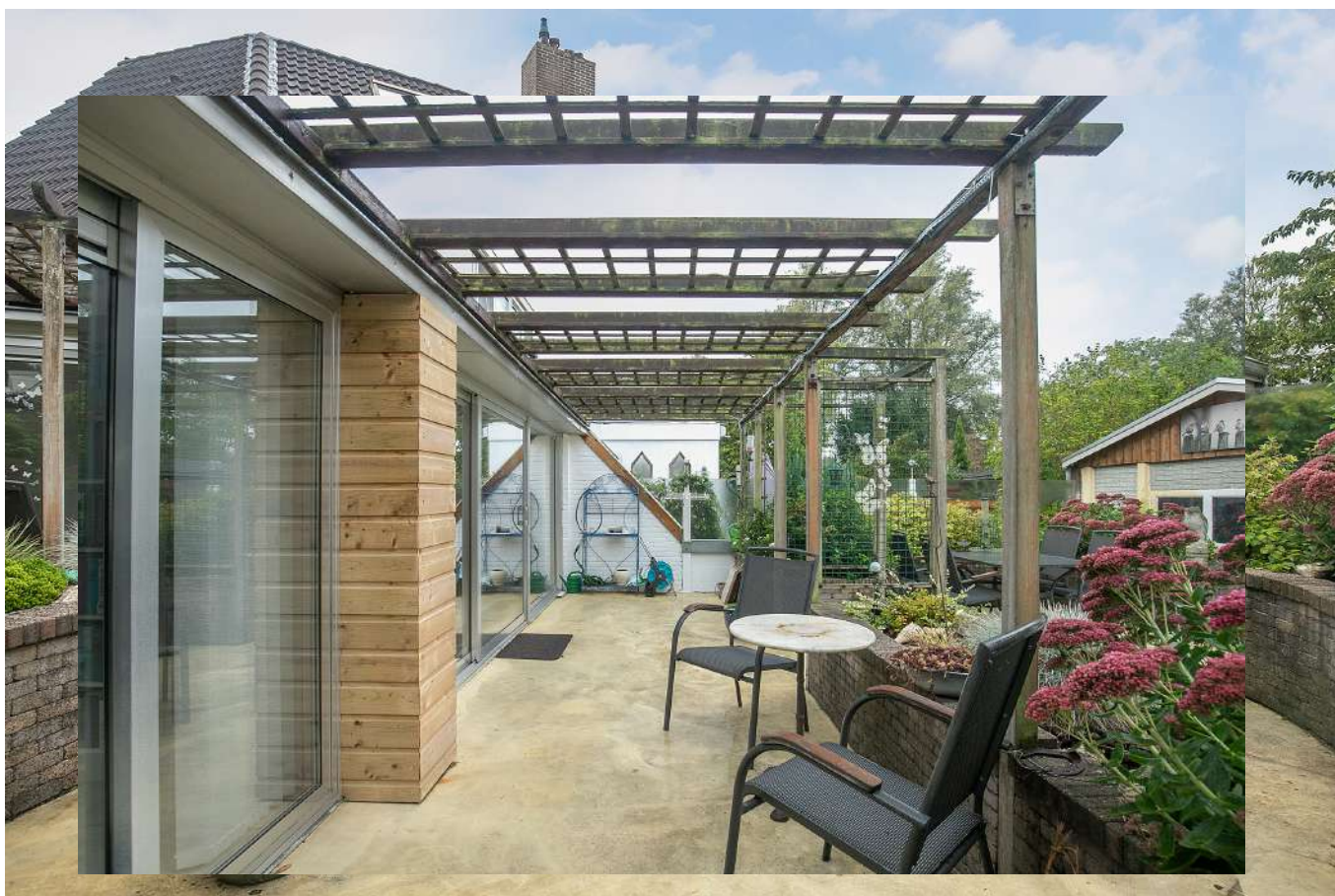
Tweede verdieping

Op de twee etage is de derde slaapkamer – nu in gebruik als schilderatelier en een kleine ruimte met een werkplek voor thuiswerken. De CV is netjes weggewerkt in een aparte ruimte, waarin ook een wasbak aanwezig is.

Bijzonderheden

- Groot woonoppervlakte: 172 m2 wonen
- Twee schuren met een oppervlakte van in totaal 13,6 m2
- Tuin op het oosten
- Energielabel: C
- Woning is ontstaan door samenvoeging van twee woningen
- Met uitzondering van voordeuren, klapraam en Veluxramen zijn alle kozijnen in aluminium uitgevoerd



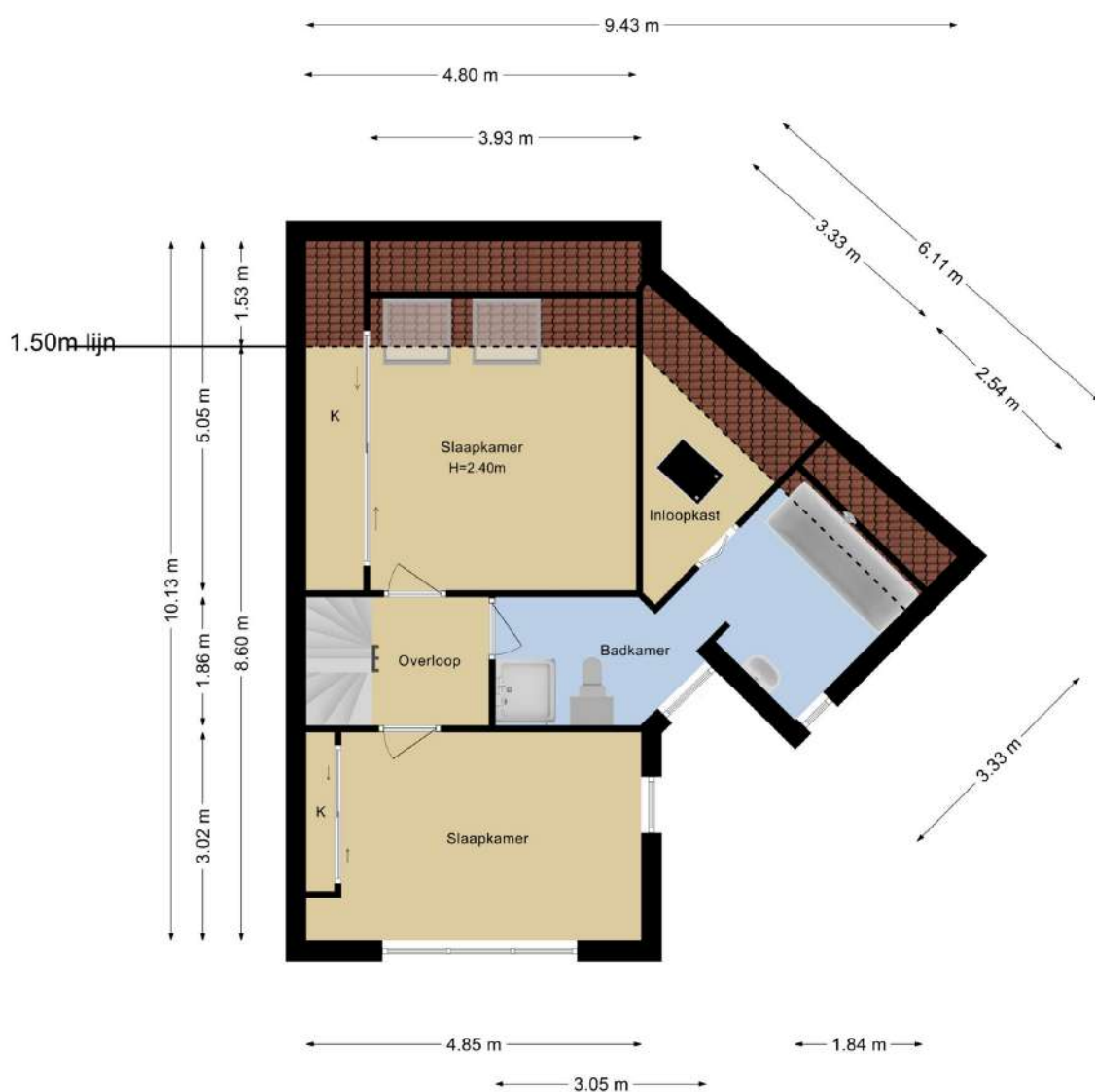


Plattegrond begane grond



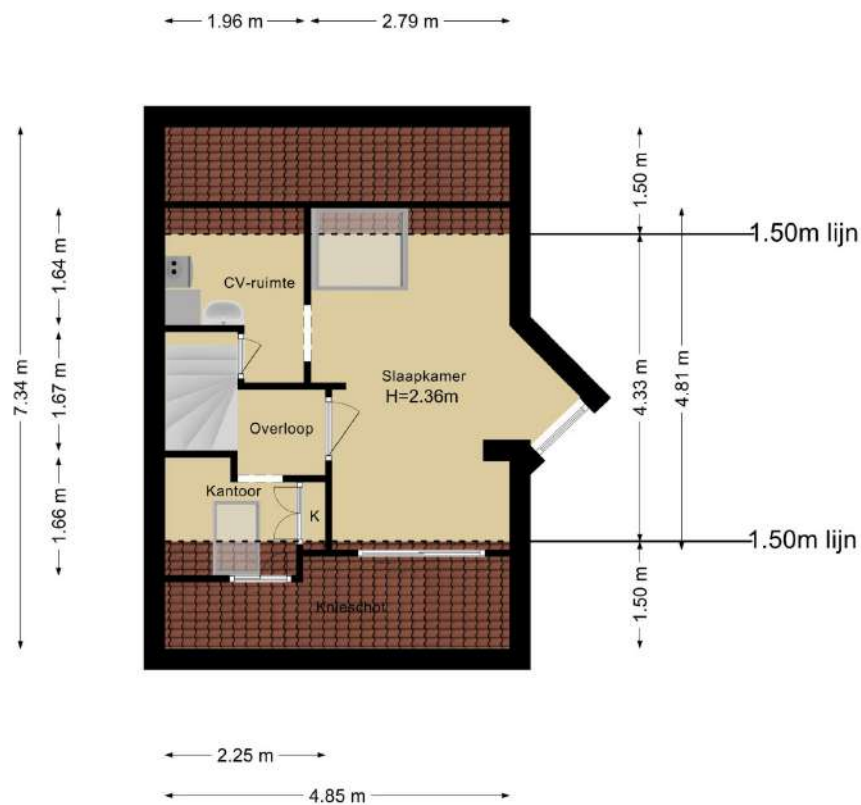
Deze plattegronden zijn opgemaakt voor indicatieve doeleinden.
Hieraan kunnen geen rechten worden ontleend.

Plattegrond 1e verdieping



Deze plattegronden zijn opgemaakt voor indicatieve doeleinden.
Hieraan kunnen geen rechten worden ontleend.

Plattegrond 2e verdieping



Deze plattegronden zijn opgemaakt voor indicatieve doeleinden.
Hieraan kunnen geen rechten worden ontleend.

Rondom de woning

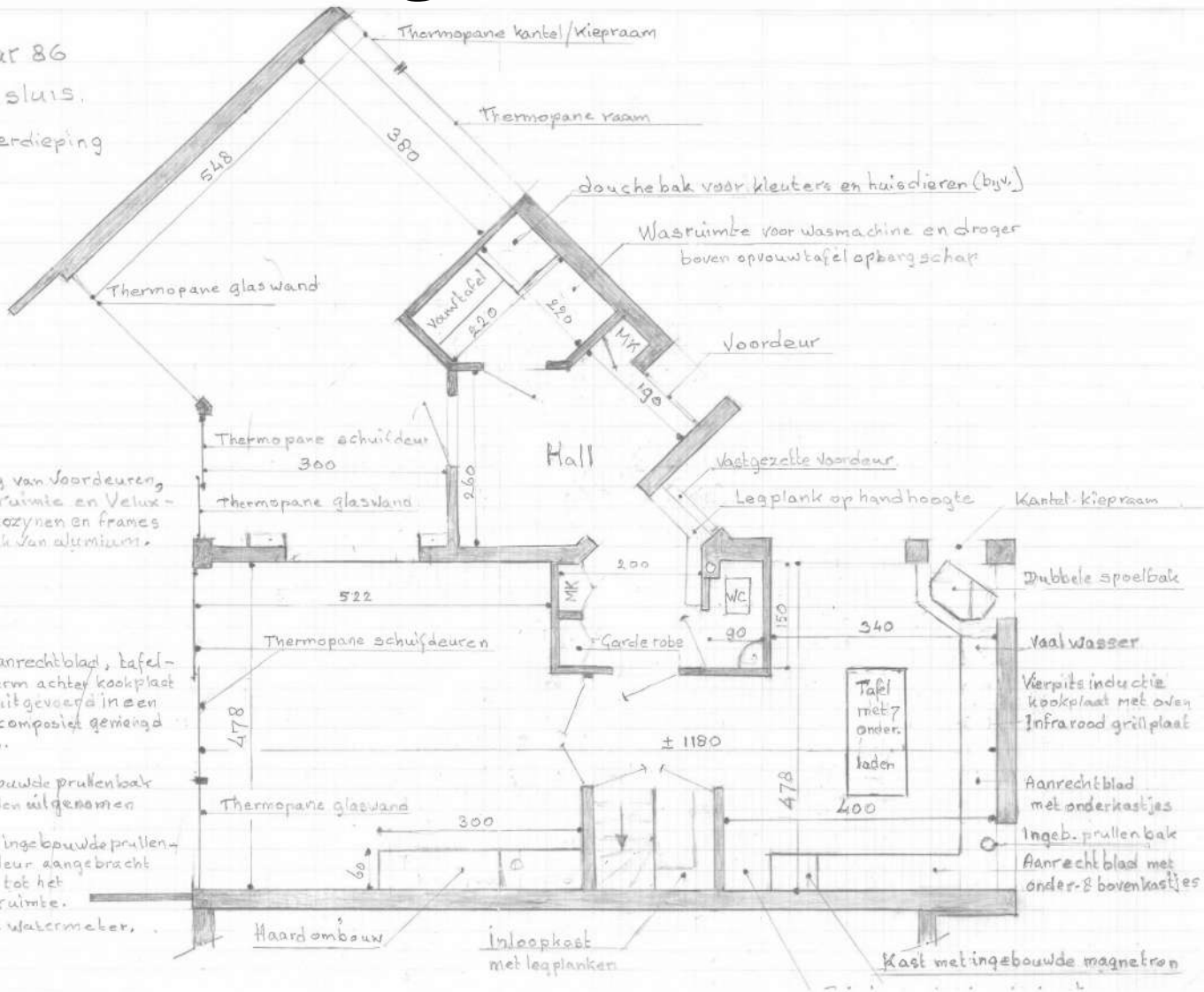
De woning beschikt over een achtertuin op het westen. De royale voortuin is gelegen op het oosten en biedt plaats aan een parkeerplaats op eigen terrein en een grote schuur. In de achtertuin is ook een schuur en een terras langs de gevel van de woning. De achtertuin is bereikbaar vanaf het pad aan de zijkant van de woning en afgesloten met een dichte poort.

De Wittens Hoeck is een fijne en rustige woonwijk, waarin jong en oud door elkaar heen wonen. De basisschool, de Struytse Hoeck en het kanaal zijn op loopafstand gelegen van de woning.



Aantekeningen

Korenaar 86
Hellevoetsluis.
Beneden verdieping



Opmerkingen

Met uitzondering van voordeuren, klapraam in wastruimte en Velux-ramen zijn alle kozijnen en frames van ramen gemaakt van aluminium.

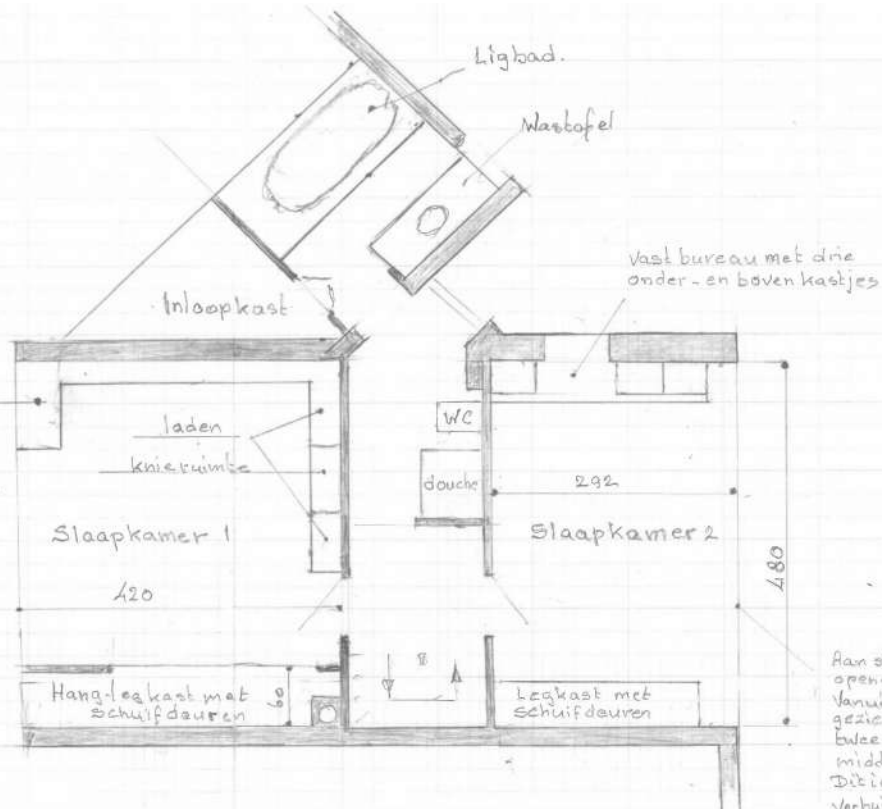
Keuken

Vensterbanken, aanrechtblad, tafelblad en spatscherm achter kookplaat en grillplaat zijn uitgevoerd in een zwart kunststof compositie gemengd kwarts splinters.

Emmer van ingebouwde prullenbak kanteel leging worden uitgenomen

Onder raam t.h.v. ingebouwde prullenbak is een halve deur aangebracht die toegang geeft tot het luik van de kruipruimte.

Onder dit luik zit watermeter.



Bed ombouw 80 cm hoog
Aan rechterzijde in ombouw zes schuifladen van 70x40 cm en 15 cm diep.
Laden gescheiden door knieruimte voor make up Spiegel
Links ingebouwde boekenplank

Aan straatzijde drie openstaande ramen
Vanuit de woning gezien hebben rechts twee ramen geen midden spinnings.
Dit is een zegen want verhuis raam waar bij bij openstaan een vlyc door-
rail aanwezig van twee



VOORNE MAKELAARS



Voorne Makelaars Makelaardij & Vastgoed Advies

Maltaweide 8
3223 MJ Hellevoetsluis

0181 899 313
info@voornemakelaars.nl
voornemakelaars.nl

De gegevens in deze brochure zijn bedoeld om u een algemene indruk te geven over de woning. Hoewel deze informatie met de grootst mogelijke zorg is samengesteld, blijft de mogelijkheid bestaan dat er fouten en/of onvolledigheden in de omschrijving en/of de tekeningen staan. Noch de verkoper, noch Voorne Makelaars aanvaardt in dit geval enige aansprakelijkheid. Aan de informatie en de tekeningen in deze brochure kunnen geen rechten worden ontleend.